



佐敷川水系佐敷川 洪水浸水想定区域図（計画規模）

凡 例

浸水した場合に想定される水深
（ランク別）

- 0.5m 未満の区域
- 0.5m～3.0m 未満の区域
- 3.0m～5.0m 未満の区域
- 5.0m～10.0m 未満の区域
- 10.0m 以上の区域

河川等範囲

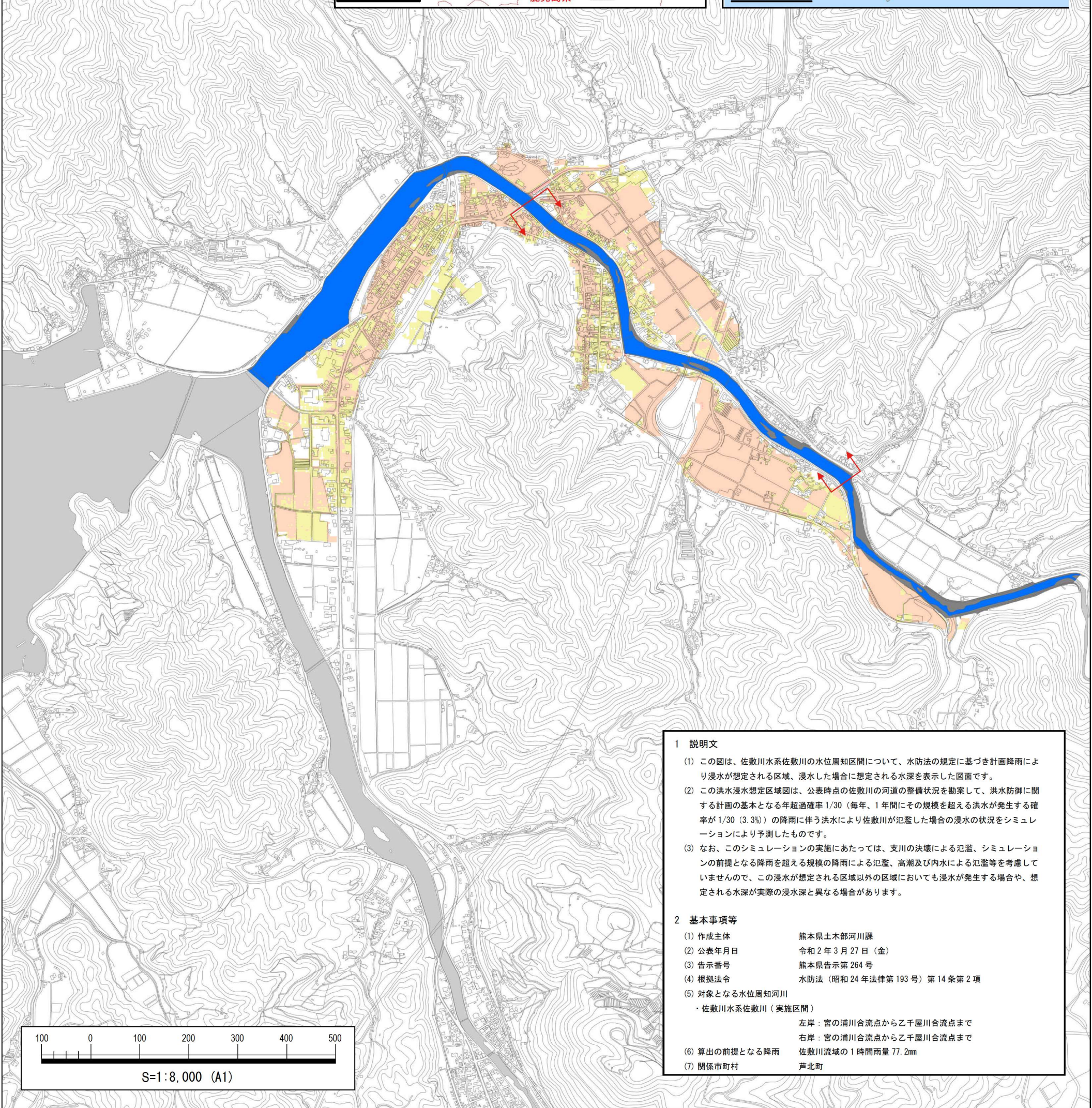
浸水想定区域の指定の対象
となる水位周知河川



索引図



位置図



S=1:8,000 (A1)

1 説明文

- この図は、佐敷川水系佐敷川の水位周知区間について、水防法の規定に基づき計画降雨により浸水が想定される区域、浸水した場合に想定される水深を表示した図面です。
- この洪水浸水想定区域図は、公表時点の佐敷川の河道の整備状況を勘案して、洪水防御に関する計画の基本となる年超過確率 1/30（毎年、1 年間にその規模を超える洪水が発生する確率が 1/30（3.3%））の降雨に伴う洪水により佐敷川が氾濫した場合の浸水の状況をシミュレーションにより予測したものです。
- なお、このシミュレーションの実施にあたっては、支川の決壊による氾濫、シミュレーションの前提となる降雨を超える規模の降雨による氾濫、高潮及び内水による氾濫等を考慮していませんので、この浸水が想定される区域以外の区域においても浸水が発生する場合や、想定される水深が実際の浸水深と異なる場合があります。

2 基本事項等

- | | |
|-----------------|--|
| (1) 作成主体 | 熊本県土木部河川課 |
| (2) 公表年月日 | 令和 2 年 3 月 27 日（金） |
| (3) 告示番号 | 熊本県告示第 264 号 |
| (4) 根拠法令 | 水防法（昭和 24 年法律第 193 号）第 14 条第 2 項 |
| (5) 対象となる水位周知河川 | ・ 佐敷川水系佐敷川（実施区間）
左岸：宮の浦川合流点から乙千屋川合流点まで
右岸：宮の浦川合流点から乙千屋川合流点まで |
| (6) 算出の前提となる降雨 | 佐敷川流域の 1 時間雨量 77.2mm |
| (7) 関係市町村 | 芦北町 |